

# ご契約者様アンケートから見る Brillia 月島四丁目の評価ポイント

## ◆ Point Top3

### 利便性と開放感が共存する立地環境への信頼

最も多い評価ポイントは、「月島」駅徒歩3分&公園隣接の住環境。日々の暮らしの利便性の高さや開放感を持ち合わせた環境で、また、周辺の再開発計画(※)により商業施設の増加も見込まれていることから、さらに生活利便性の向上が期待されます。

※「月島三丁目北地区第一種市街地再開発事業」(2026年完成予定/プレスリリースより) / 「ららテラスHARUMI FLAG」(2024年3月開業済/プレスリリースより) / 「豊洲 千客万来」(2024年2月開業済/プレスリリースより) / すべて2024年3月時点の情報

POINT 01 月島駅徒歩3分の駅近立地と公園隣接の住環境

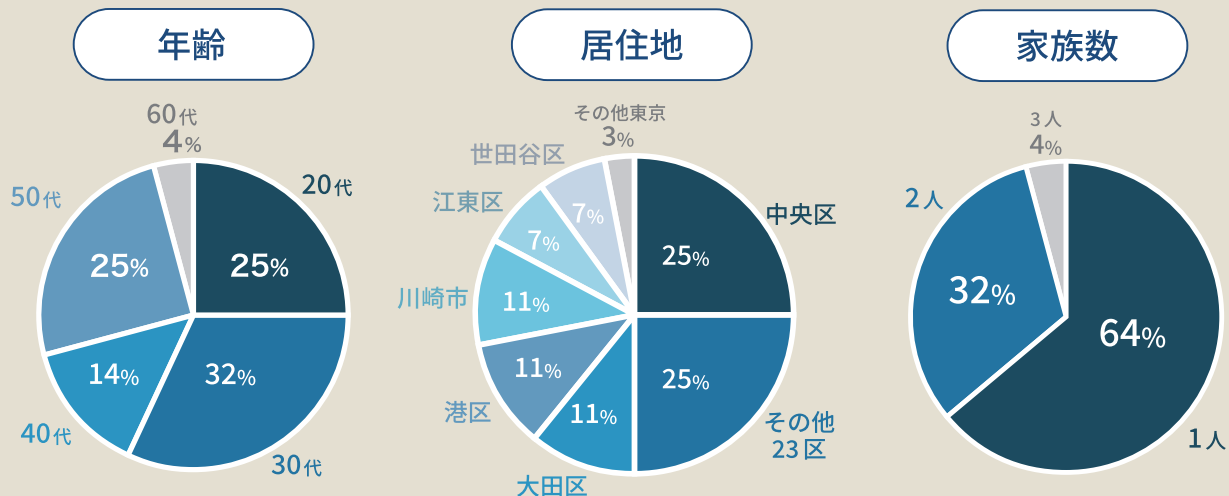
POINT 02 周辺再開発計画によって利便性が高まる月島の将来性・資産性

POINT 03 2路線利用可能な交通利便性  
周辺の銀座・築地・日本橋を日常使いできる都心近接立地

## ◆ データで見るご契約者様の傾向

### “自分らしさ”を軸にしたライフスタイル

本物件のご契約者様は30代を中心に20代~60代と幅広い世代となっています。単身でご購入される方、1LDKに2人入居、2LDKに1人入居など、多様な都心のライフスタイルが見受けられます。また、7割超の方が中央区以外から検討しており、様々なエリアにお住まいの方々からも注目されています。



※2024年1月末時点のご契約者様情報よりデータを抽出しております

# Brillia 月島四丁目の魅力って？

立地・建物の魅力についてご契約者様から寄せられたコメントをご紹介します

隅田川 (徒歩7分 / 約540m)



もんじゃストリート (徒歩4分 / 約250m)

20代ご夫婦 (江戸川区在住)

駅近徒歩3分 x 公園隣接 x 収納力と定期借地物件ならではの物件価格に魅力を感じました。都心ではあるけど、ゆっくり過ごしたい私たちには月島という立地は決め手でした。

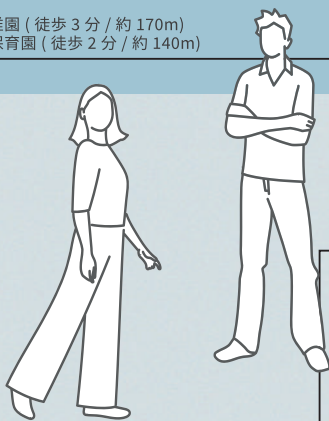
40代ご夫婦 (中央区在住)

月島・勝どきエリアは幼稚園・保育所も多くファミリーにも住みやすいと思います。駅前に区役所もあり、治安もよく、長く住める場所でお勧めです。

※月島第一幼稚園 (徒歩3分 / 約170m)  
月島聖ルカ保育園 (徒歩2分 / 約140m)



月島区民センター (徒歩2分 / 約120m)



40代女性 (中央区在住)

10年以上月島・勝どきエリアに住んでいますが日々の買い物も便利で、都心の割に静かで住みやすいと思います。



30代女性 (江東区在住)

収納の多い間取りが決め手になりました。食器洗い乾燥機が付いているというところもポイントが高かったです！



ウォークインクローゼット



食器洗い乾燥機

# Owner's Voice

F 様 ご夫婦

30代 / 川崎市在住

2LDK ご購入



住みやすそうな雰囲気

道路も歩道も広く

都心でありながら

※掲載のインタビュー写真は2024年2月にモデルルーム(Dタイプ)で撮影したものです ※掲載の室内写真は、モデルルームにて2023年8月に撮影したものです。家具・調度品等は販売価格に含まれません。また、グ

## Q1 購入のきっかけは？

夫 会社の家賃補助制度の改正を受けて購入を決めました。賃貸で住み続けるよりも家を購入するほうが、資産価値もあるのでいいのかなと考えて。駅近・新築で探していて、タワーマンションのような大規模ではなく小規模のイメージでした。あとは日当たりは気にしつつ、2LDKで2人で住みやすい間取りが条件でした。この土地に地縁はなかったんですけど、道路も歩道も広くて、都内の中心地でありながら、人をあまり気にしなくていいなという雰囲気でした。物件横の公園も活気があって、小さい子がいっぱい住んでいるのかなとか思ったり。安全で子どもが遊べる地域柄っていいなという印象を受けました。あとは、彼女は散歩好きでした。

妻 天気がいいと外に出たくなります。春は物件横の桜並木がきれいだと聞きました。散歩のしがいがありそうです。



月島第一児童公園 (徒歩2分・約90m)

## Q2 モデルルームを見た感想は？

妻 住みたくなるというか「こういう家がいいな」という感じがしてよかったよね。

夫 そうだね。壁の色が好きでした。落ち着いていいなと。キッチン周りの設備でいうと、今は賃貸なので付いていない食器洗い乾燥機が、この家では付いてくるので嬉しかったですし、床暖房も楽しみです。

妻 あと洗面所の収納は嬉しいね。

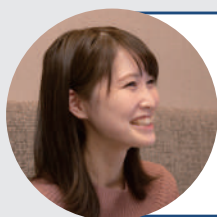
夫 洗面所も収納も賃貸とは違う落ち着いた広さがあるなあと感じました。間取りに窮屈さを感じなかったですね。



モデルルーム・Dタイプ

## Special Column

### 定期借地権物件の印象は？



当初、将来の売却について不安があったのですが、担当の方から丁寧にエリアのリセール価格などの説明をいただいて懸念が解消されました。



今回の物件は定借期間が70年とかなりゆとりがあることと、月島というエリアの中でも割安な販売価格ということがすごく魅力的でした。

# Owner's Voice

O 様

30代 / 中央区在住

1LDK ご購入



周辺の開発が進み  
さらに魅力が増していく街

レドアップ・グレードオンメニューなど有償商品・参考商品も含まれます ※設備仕様についてはタイプにより異なる場合がございます ※建具等の色調については実際とは異なる場合がございます

## Q1 購入のきっかけは？

もう8年くらい月島周辺に住んでいます。コロナ禍をきっかけに家を探し始めましたが、なかなか自分が欲しい物件に出会えなくて。自分が住んでいる街が好きで、どうしても月島エリアで買いたい、という気持ちが強くなっていった時、たまたまこの物件を見つけて興味を持ちました。

今後に向けて資産形成をしながら、ライフスタイルの変化で家を住み替えたりする時でも、ある程度資産性の高い物件が欲しいと思っていました。

月島は周辺で開発も進んでどんどん新しい施設ができて、街の魅力が上がっていているので、飽きない街だと思います。



月島西仲共栄会商店街 (徒歩4分・約250m)

## Q2 月島のエリアの魅力とは？

最初はおもんじゃ焼きとか下町というイメージが強かったんですが、実際に住んでみると新しい世代の方もかなり引越されて来ています。子育て世代も多く、どの時間帯でも人が道を通っていて、暗いとか怖いと思ったことは一度もないです。本物件は公園も近くにあって治安の良さを感じたのと、スーパーなどの商業施設も徒歩圏内にあるのがすごく便利だなと感じています。

街としては、明るくてすごく活気がある雰囲気です。観光地なのでいろいろな方が来ますが、街の人もすごく優しく、外からくる流れを楽しむというか、昔から住む人も新しい人もみんな一緒に楽しむという感じがあります。



文化堂 月島店 (徒歩5分・約380m)

## Special Column

### Brillia ブランドのイメージは？



知人に聞いてもイメージが良くてしっかりした安心感があり世の中の信頼や知名度が高い印象でした。



すごく実績のあるブランド。安定と信頼がありますね。自分がもし売ったり貸したりしたいと思った時でも、すごく魅力に感じてもらえるかなと思いました。